



## インフルエンザの流行

全国的に雪による被害に加え、インフルエンザが流行しています。インフルエンザは基本的な手洗い・うがいが必要だそうです。お部屋も乾燥しないように気をつけたいですね。

ご意見・ご質問・ご感想・家づくりに関するお悩み等ありましたら、お気軽にお寄せ下さい。

- 片山茂夫の声
- 現場最前線

## 今月のトピックス

FAX受付 054-636-2674  
E-mail受付 info@kata-ken.co.jp

## 代表者 片山茂夫の声

2012年1月も終わり、2月に入り6日（月）を迎えました。

1月下旬から寒くなり、1枚多く着るなど防寒対策をしなければすぐに風邪をひいてしまいそうな寒さが続いています。東北の方では雪による被害が出ており、昨年から続く自然の災害には人間は勝てないということがよくわかります。私達が住む静岡県は、北国に比べれば雪での災害は無に近いもので幸せなことです。寒さは厳しいですが、今までに雨が1日しか降っていないので、工事の方は順調に進んでいます。

今、私が一番気にしていることは、家電会社やその他の一部上場企業が海外に工場などを建設し、海外生産を加速していることです。そして国内の一部の工場では人員整理が始まっているので、今後働きたくても働く場所の確保が難しくなるのではないかと思います。日本の経済活動もこれからの貿易収支は赤字が続き、豊かさも少しづつ落ち込むような感じがしています。その1つに政治の混迷があります。1000兆円の借金をどのように返すかということや、年金などの社会保障をどうするのが不透明であることが国民が不安になる要因だと思います。早く国民全員が活気のある日本になってもらいたいと思います。

# 現場最前線 ～工事現場レポート1～

<藤枝市五十海に建つ家> (4人の住まい)

～2階建て ロケット工法 延床面積 48.78坪 延施工面積 64.66坪～

木工事・内装工事がほぼ完成しました。あとはカーテン工事で終了となります。今現在は外構工事を2月10日頃完成予定で進めております。

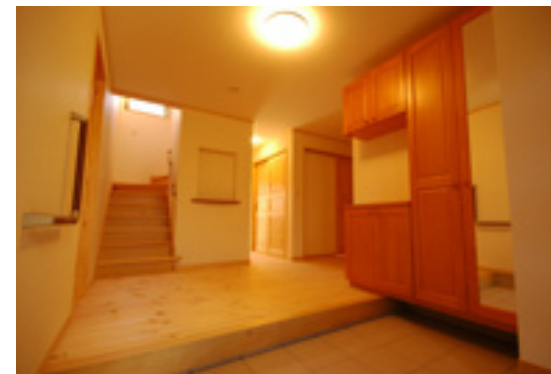
LDKの腰羽目板がきれいに仕上がりました。TVボードは造り付けで落ち着いた感じです。玄関ホール・2階階段ホールが少し広めでゆったりとしています。フローリングと建具をパイン材で統一しています。完成引渡しを2月中旬に予定しています。



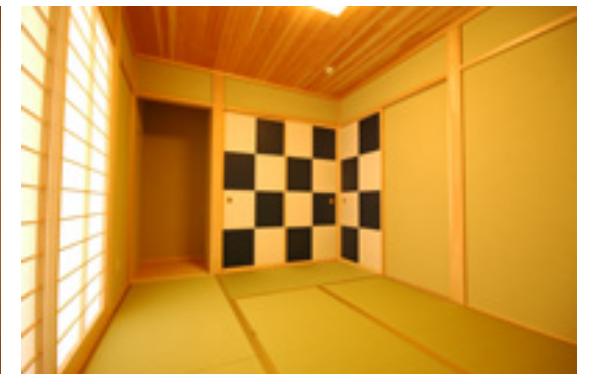
外観



ガレージの様子



玄関ホール



和室6帖



LDK



キッチン